

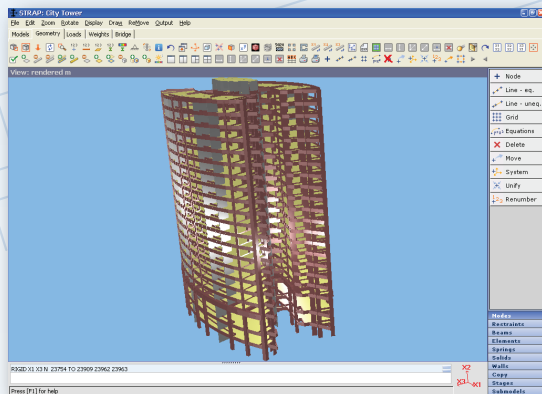
Hormigón

El pos-procesador de hormigón, es un módulo totalmente integrado al paquete de análisis de STRAP, y provee la completa solución del diseño y detallado de vigas, pilares, columnas, tabiques, muros portantes, losas, forjados y cimentaciones de hormigón armado.

El programa permite que el usuario produzca cálculos de diseño y planos de detalle que se puedan exportar a archivos de formato DXF.

También se pueden aplicar los requerimientos de Normas sismorresistentes a los pórticos y/o tabiques estructurales. El programa identifica automáticamente vigas continuas, columnas y losas de la geometría ya definida, y extrae todas las combinaciones de cargas y envolventes de los resultados de STRAP.

El usuario sólo define unas pocas características (como tipo de hormigón, cubrimiento, etc) y el programa diseña automáticamente los elementos produciendo dibujos detallados y planilla de armaduras.



Vigas

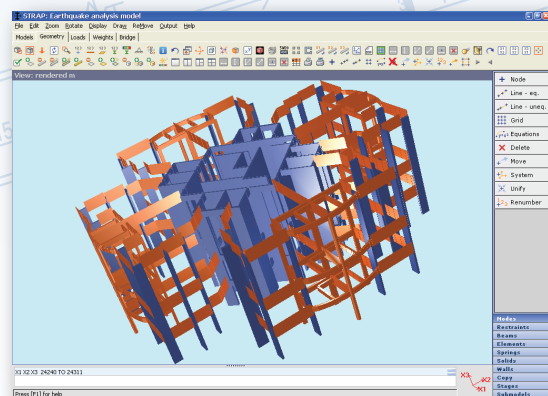
El programa produce un dibujo completo de detalle de barras, incluyendo la armadura longitudinal y de corte, además es capaz de considerar:

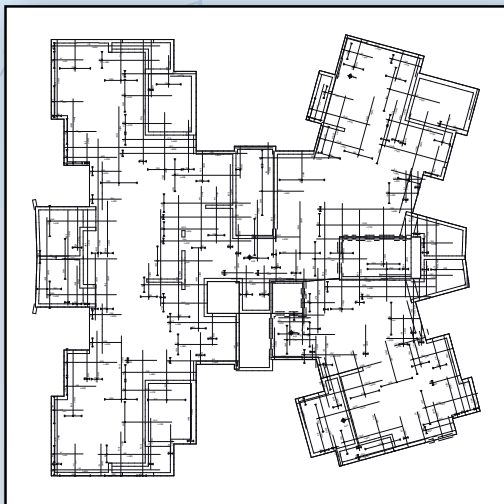
- Redistribución automática de momentos.
- Reducción al corte en apoyos.
- Cálculo de deflexiones de secciones fisuradas.
- Cálculo de armadura de acuerdo con las Normas sismorresistentes.

Columnas-pilares

El programa diseña columnas ó pilares de todo tipo de sección, de acuerdo con los requerimientos de la Norma, incluyendo momentos adicionales (magnificados) para columnas esbeltas, flexión compuesta (con cálculo exacto), y diseño al sismo.

El esquema de las barras y la sección aparecen en la pantalla, el usuario puede modificarlas, y así el programa recalcula la columna considerando siempre las limitaciones de la Norma.

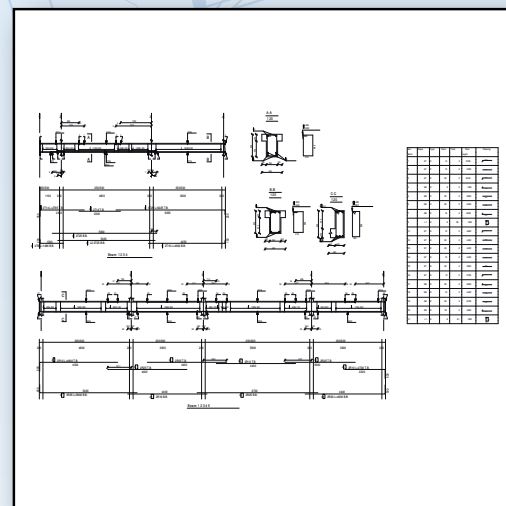




Tabiques-Muros portantes

El programa los diseña de acuerdo con los requerimientos de la Norma, incluyendo momentos adicionales (magnificados), y diseño al sismo.

El tabique/muro puede tener cualquier forma ó estar constituido por uno ó muchos segmentos.



Losas-forjados

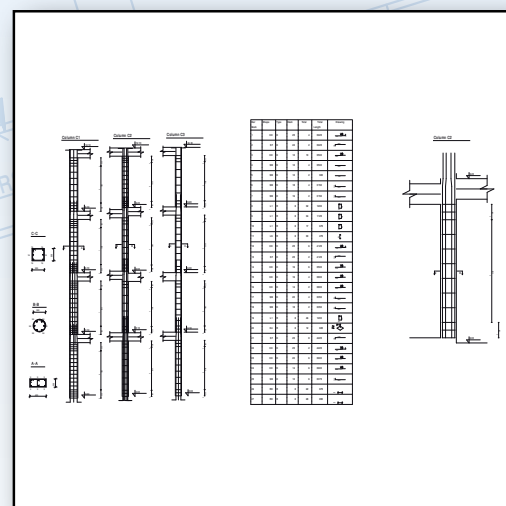
El programa calcula y dibuja el detalle de armaduras de losas y forjados, tanto para barras individuales como para mallas electrosoldadas, ó combinación de ambas.

El programa dibuja el detallado de armaduras en donde el usuario puede modificarlo siendo en este caso el programa, el controlador de que en todo punto de la losa se deba cumplir con los requerimientos de la Norma.

La cuantía mínima, longitud de empalme y anclaje, etc. se calculan de acuerdo con los requerimientos de la Norma.

Las planillas de barras y de mallas, creadas automáticamente por el programa, se pueden agregar al dibujo.

El programa calcula el peso total de la armadura para cada piso, y el total de todas las losas del modelo.



L. Nivel	Col.	Col. 1	Col. 2	Col. 6	Col. 4
4.10					
		4000	4000	3000	2000
		E	E	E	E
4.11					
		4000	4000	3000	2000
		E	E	E	E
4.12					
		4000	4000	3000	2000
		E	E	E	E
4.13					
		4000	4000	3000	2000
		E	E	E	E

Zapatas de fundación

Este módulo toma en cuenta la carga de diseño a partir de los resultados de STRAP, y dimensiona automáticamente zapatas aisladas de fundación de acuerdo con los requerimientos de la Norma.

También el usuario puede utilizar este programa ingresando las cargas de manera independiente.